

## Ωρα για επανάληψη!

Συμπλήρωσε τα φωνήεντα **ο, ι, η, α, ε** που λείπουν από τις παρακάτω λεξούλες και βάλε **τόνο (´)** όπου χρειάζεται.



μήλ\_\_\_



λεμόν\_\_\_



\_\_\_λιος



\_\_\_λεπού



\_\_\_λάφι



κ\_\_\_τα



ψάρ\_\_\_



ζών\_\_\_



γάτ\_\_\_

Θυμάσαι τις παρακάτω λέξεις;  
Συμπλήρωσέ τες με τις παρακάτω συλλαβές, και  
βάλε **τόνο (´)** όπου χρειάζεται.

**το, τι, τη, τα, να, με, σε, δε, που**



μά\_\_\_\_\_



καρό\_\_\_\_\_



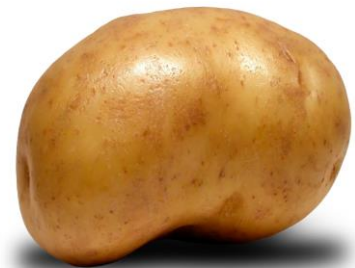
\_\_\_\_\_γάνι



μπανά\_\_\_\_\_



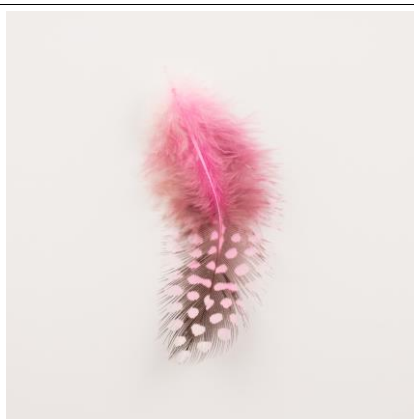
\_\_\_\_\_λισσα



πατά\_\_\_\_\_



\_\_\_\_\_λφίνι



\_\_\_\_\_πουλο



\_\_\_\_\_λα

## Ασκήσεις με συλλαβές

1. Να ενώσεις με μια γραμμή το κάθε κεφαλαίο γράμμα με το μικρό του.

**Τ Λ Ε Ν**

**λ τ ν ε**

2. Να συμπληρώσεις τη συλλαβή όπως στο παράδειγμα:

$\tau + \alpha = \mathbf{\tau\alpha}$

$\nu + \alpha =$

$\lambda + \alpha =$

$\tau + \omicron =$

$\nu + \iota =$

$\lambda + \iota =$

$\tau + \iota =$

$\nu + \epsilon =$

$\lambda + \epsilon =$

$\tau + \eta =$

$\nu + \omicron =$

$\lambda + \omicron =$

$\tau + \epsilon =$

$\nu + \eta =$

$\lambda + \eta =$

3. Να ενώσεις τις παρακάτω συλλαβές και να σχηματίσεις λέξεις. Ύστερα να τις διαβάσεις δυνατά:

$\acute{\epsilon} + \nu\alpha = \mathbf{\acute{\epsilon}\nu\alpha}$

$\acute{\epsilon} + \lambda\alpha =$

$\acute{\epsilon} + \lambda\alpha + \tau\omicron =$

$\mathbf{E} + \lambda\acute{\epsilon} + \nu\eta =$

$\mathbf{N}\acute{\iota} + \nu\alpha =$

$\mathbf{\Lambda}\acute{\epsilon} + \nu\alpha =$

$\epsilon + \lambda\acute{\alpha} + \tau\epsilon =$

$\mathbf{N}\acute{\iota} + \kappa\omicron\varsigma =$

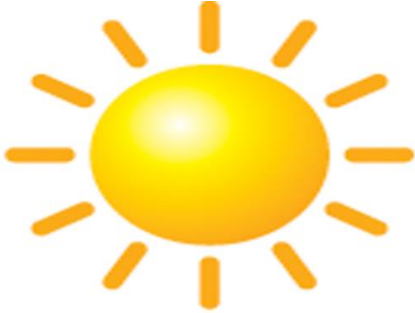
$\mathbf{T}\acute{\iota} + \nu\alpha =$

$\alpha + \lambda\acute{\alpha} + \tau\iota =$



## Ασκήσεις στα άρθρα

1. Να βάλεις **ο, η, το** στις κενές γραμμούλες και μετά να διαβάσεις δυνατά.



\_\_\_ ήλιος



\_\_\_ τανάλια



\_\_\_ σπίτι



\_\_\_ λαγός



\_\_\_ γιαγιά



\_\_\_ άλογο