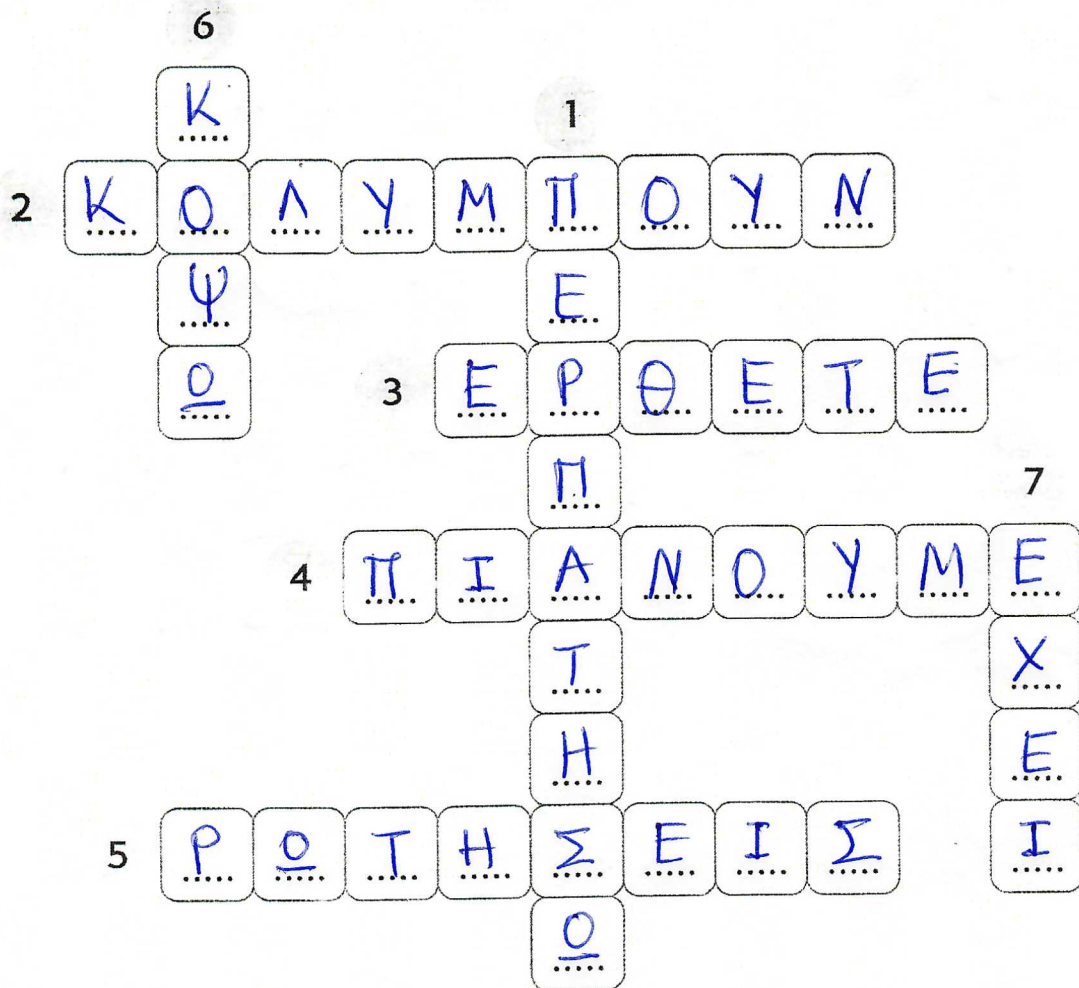


Όνομα : \_\_\_\_\_

Τ<sub>1</sub>'

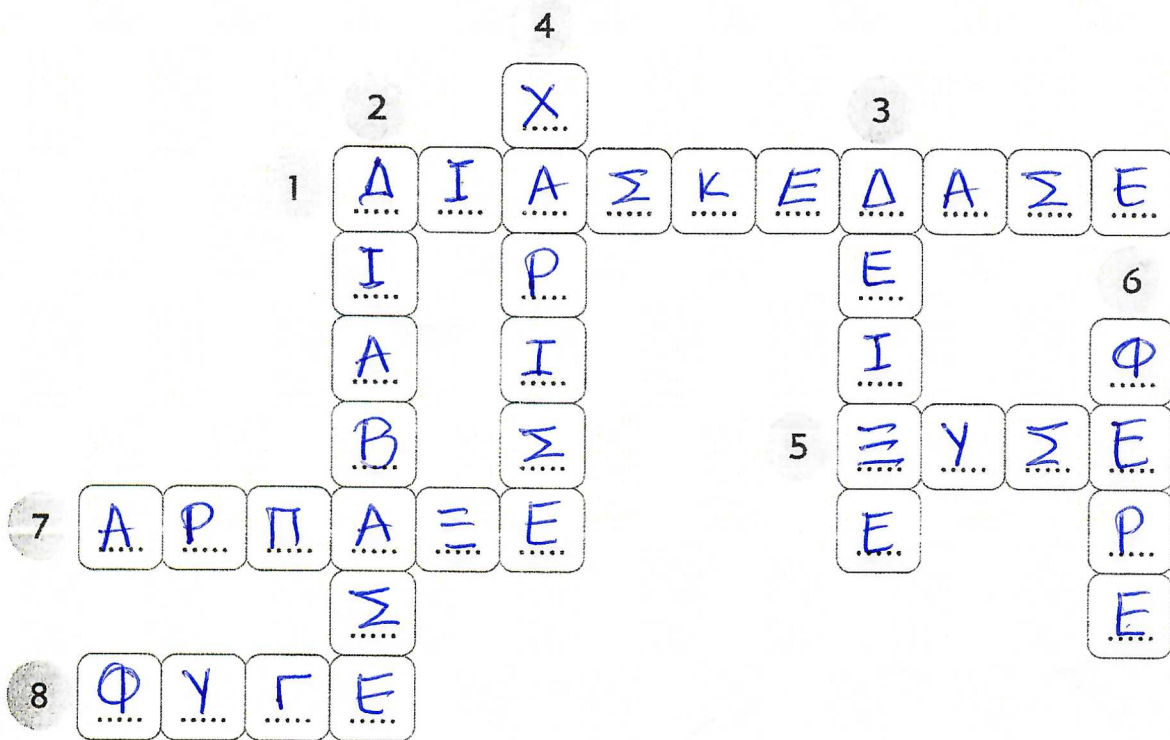
#6

Να λύσεις το σταυρόλεξο του μέλλοντα.



1. Το ρήμα **περπατώ** στον συνοπτικό μέλλοντα: *εγώ θα ...*
2. Το ρήμα **κολυμπώ** στον εξακολουθητικό μέλλοντα: *αυτοί θα ...*
3. Το ρήμα **έρχομαι** στον συνοπτικό μέλλοντα: *εσείς θα ...*
4. Το ρήμα **πιάνω** στον εξακολουθητικό μέλλοντα: *εμείς θα ...*
5. Το ρήμα **ρωτώ** στον συνοπτικό μέλλοντα: *εσύ θα ...*
6. Το ρήμα **κόβω** στον συνοπτικό μέλλοντα: *εγώ θα ...*
7. Το ρήμα **έχω** στον εξακολουθητικό μέλλοντα: *αυτή θα ...*

Να λύσεις το σταυρόλεξο με τις προστακτικές.

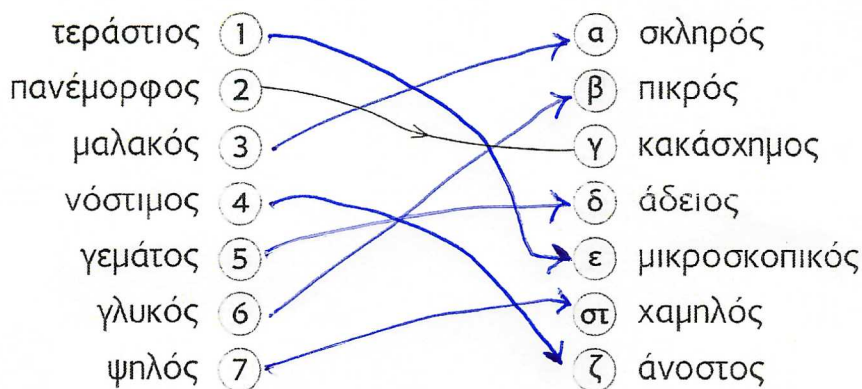


1. Το ρήμα διασκεδάζω στο β' ενικό της προστακτικής αορίστου.
2. Το ρήμα διαβάζω στο β' ενικό της προστακτικής αορίστου.
3. Το ρήμα δείχνω στο β' ενικό της προστακτικής αορίστου.
4. Το ρήμα χαρίζω στο β' ενικό της προστακτικής αορίστου.
5. Το ρήμα ξύνω στο β' ενικό της προστακτικής αορίστου.
6. Το ρήμα φέρνω στο β' ενικό της προστακτικής αορίστου.
7. Το ρήμα αρπάζω στο β' ενικό της προστακτικής αορίστου.
8. Το ρήμα φεύγω στο β' ενικό της προστακτικής αορίστου.

Να συμπληρώσεις τα παρακάτω κενά με τις κατάλληλες κτητικές αντωνυμίες όπως στο παράδειγμα.

- α. το δικό μου γραφείο → το γραφείο .....μου.....  
β. οι δικές σου σημειώσεις → οι σημειώσεις ....σου....  
γ. τα δικά μας πράγματα → τα πράγματά .....μας.....  
δ. ο δικός του φίλος → ο φίλος ...του.....  
ε. η δική τους οικογένεια → η οικογένειά ...τους.....  
στ. οι δικές σας φίλες → οι φίλες ....σας.....  
ζ. η δική σας γιαγιά → η γιαγιά .....σας.....

Να αντιστοιχίσεις κάθε επίθετο με το αντίθετό του.



Ο διευθυντής του σχολείου μιλάει στους μαθητές για τη νέα δασκάλα. Να συμπληρώσεις τα λόγια του γράφοντας στα κενά τις κτητικές αντωνυμίες που είναι στην παρένθεση με άλλη μορφή.

«Η κυρία Τατιάνα είναι η νέα (δική σας) δασκάλα .....σας..... . Με τις (δικές της) γνώσεις ....της... και τις (δικές της) ιδέες ....της... θα σας βοηθήσει να ολοκληρώσετε την (δική σας) εργασία .....σας... . Επίσης, θα απαντήσει στις (δικές σας) ερωτήσεις .....σας... και θα λύσει τις (δικές σας) απορίες ...σας... . Όποιος θέλει να μιλήσει μαζί μου, θα με βρει στο (δικό μου) γραφείο ....μου.....».

Να συμπληρώσεις τα παρακάτω κενά γράφοντας για κάθε λέξη που είναι στην παρένθεση τη συνώνυμή της από τη διπλανή στήλη στον σωστό τύπο.

- α. (τεράστιος) ..... πελώριο ..... σπίτι  
 β. (πανέμορφος) ..... πεντάμορφη ..... κοπέλα  
 γ. (νόστιμος) ..... γευστικό ..... φαγητό  
 δ. (σπουδαίος) ..... σημαντικός ..... γιατρός  
 ε. (γοργός) ..... γρήγορες ..... κινήσεις  
 στ. (κατάλευκος) ..... κατασπρο ..... τοπίο  
 ζ. (καημένος) ..... κακόμοιρο ..... παιδί

σημαντικός  
 κατάσπρος  
 πελώριος  
 γευστικός  
 κακόμοιρος  
 πεντάμορφος  
 γρήγορος

Να γράψεις μέσα στα κουτάκια  Σ για τις συνώνυμες λέξεις και  Α για τις αντίθετες λέξεις.

- α. σκαρφαλώνω – ανεβαίνω  
 β. ανάσα – αναπνοή  
 γ. ξεχνώ – θυμάμαι  
 δ. γυρίζω – επιστρέφω  
 ε. μακριά – κοντά  
 στ. φέτος – πέρσι  
 ζ. απαγορεύω – εμποδίζω  
 η. σταματώ – διακόπτω

Σ  
 Σ  
 Α  
 Σ  
 Α  
 Α  
 Σ  
 Σ

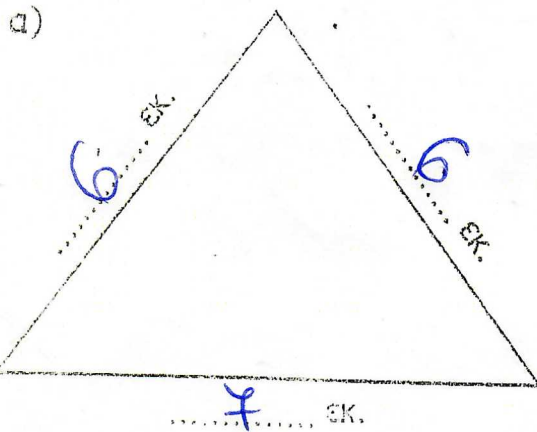
Να ξαναγράψεις τις παρακάτω φράσεις όπως στο παράδειγμα.

- α. η βιβλιοθήκη μας → ..... η δική μας βιβλιοθήκη .....  
 β. το ποδήλατό του → ..... το δικό του ποδήλατο .....  
 γ. τα παιχνίδια σας → ..... τα δικά σας παιχνίδια .....  
 δ. η αίθουσά τους → ..... η δική τους αίθουσα .....  
 ε. η εργασία μου → ..... η δική μου εργασία .....  
 στ. ο πατέρας της → ..... ο δικός της πατέρας .....  
 ζ. οι χάντρες σου → ..... οι δικές σου χάντρες .....

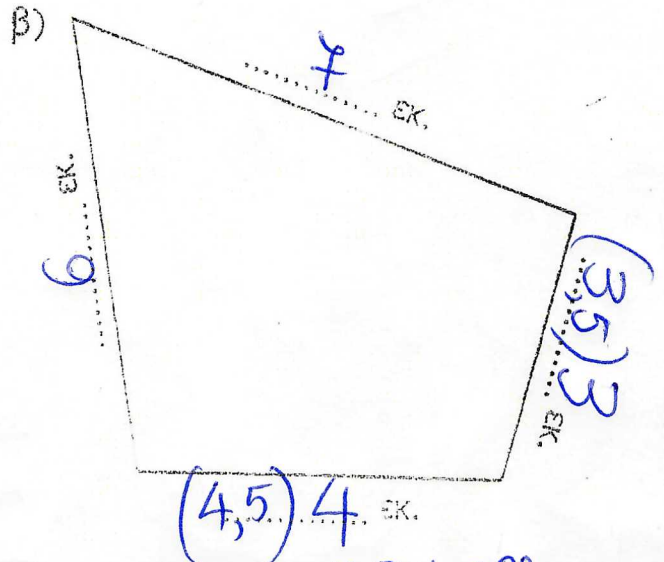
Μέτρησε προσεκτικά με τον χάρακα σου και γράψε πόσα εκατοστά είναι οι πλευρές κάθε σχήματος. Υστερα υπολόγισε την περίμετρό του.



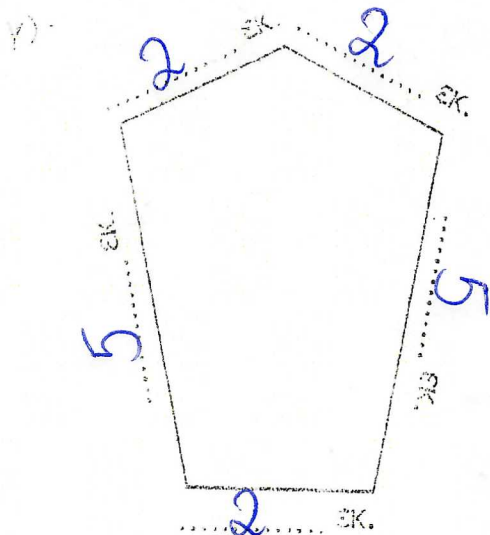
Το μήκος που έχει γύρω γύρω ένα σχήμα λέγεται περίμετρος.



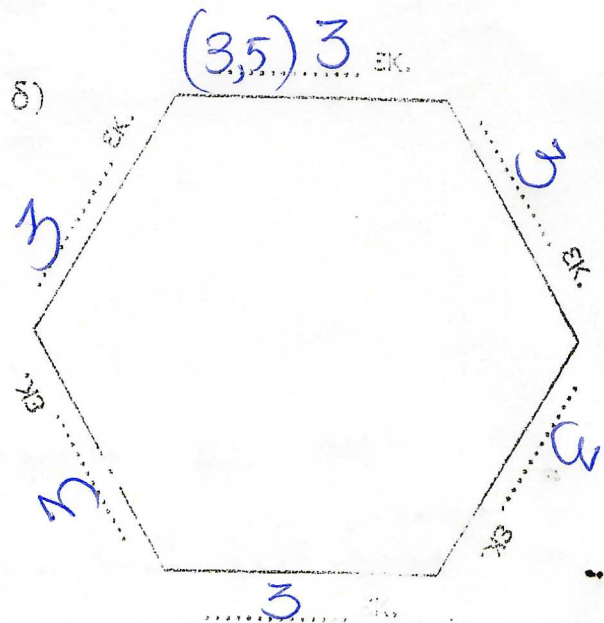
Περίμετρος =  $6 + 6 + 7 = 19$  εκ.



Περίμετρος =  $7 + 3 + 4 + 6 = 20$  εκ.



Περίμετρος =  $2 + 2 + 5 + 2 + 5 = 16$  εκ.



Περίμετρος =  $6 \times 3 = 18$  εκ.  
( $3 + 3 + 3 + 3 + 3 + 3$ )

υμπλήρωσε τα κενά, ώστε να ισχύουν οι ισότητες.

α)  $3 \times 2 = 6$      $6 : 2 = 3$

β)  $6 \times 3 = 18$      $18 : 3 = 6$

γ)  $7 \times 4 = 28$      $28 : 4 = 7$

δ)  $5 \times 5 = 25$      $25 : 5 = 5$

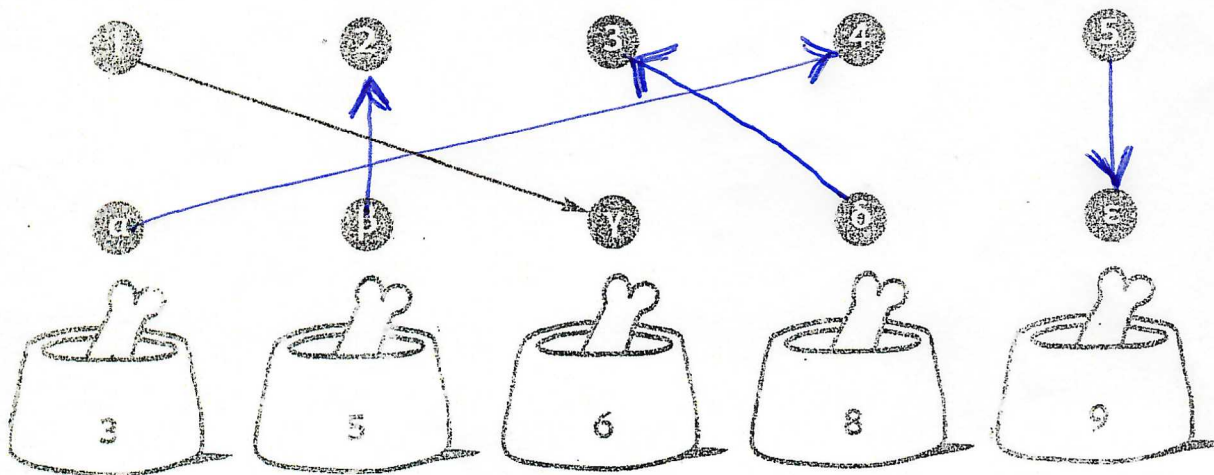
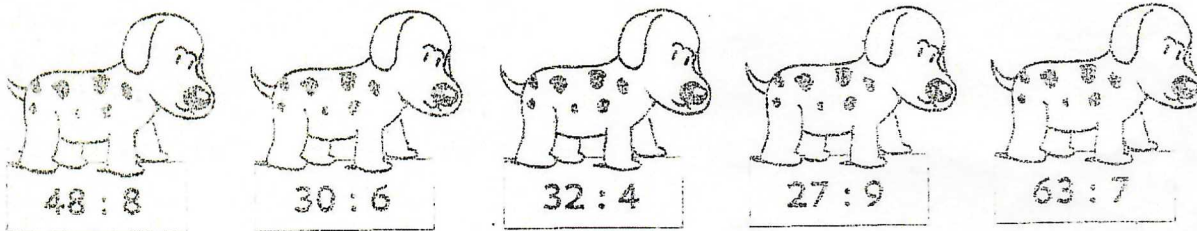
ε)  $9 \times 6 = 54$      $54 : 6 = 9$

στ)  $3 \times 7 = 21$      $21 : 7 = 3$

ζ)  $8 \times 8 = 64$      $64 : 8 = 8$

η)  $4 \times 9 = 36$      $36 : 9 = 4$

Βοήθησε κάθε σκυλάκι να βρει την τροφή του, αντιστοιχίζοντας όπως στο παράδειγμα.



Υπολόγισε τα γινόμενα σε καθένα από τα παρακάτω ζευγάρια.

α)  $2 \times 4 = 8$

β)  $6 \times 4 = 24$

γ)  $5 \times 4 = 20$

$2 \times 8 = 16$

$6 \times 8 = 48$

$5 \times 8 = 40$

δ)  $10 \times 4 = 40$

ε)  $3 \times 4 = 12$

στ)  $8 \times 4 = 32$

$10 \times 8 = 80$

$3 \times 8 = 24$

$8 \times 8 = 64$

ζ)  $4 \times 4 = 16$

η)  $9 \times 4 = 36$

θ)  $7 \times 4 = 28$

$4 \times 8 = 32$

$4 \times 9 = 36$

$7 \times 8 = 56$